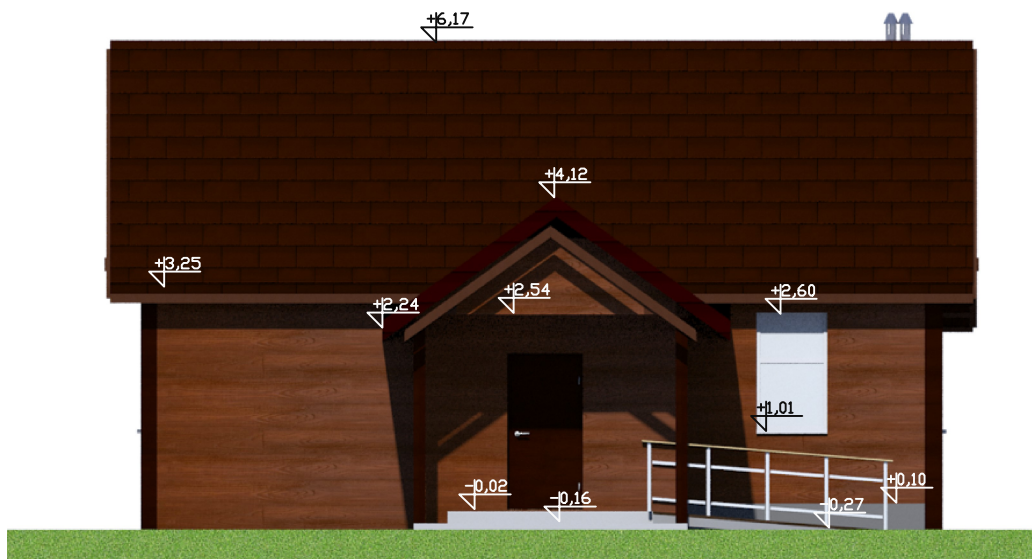
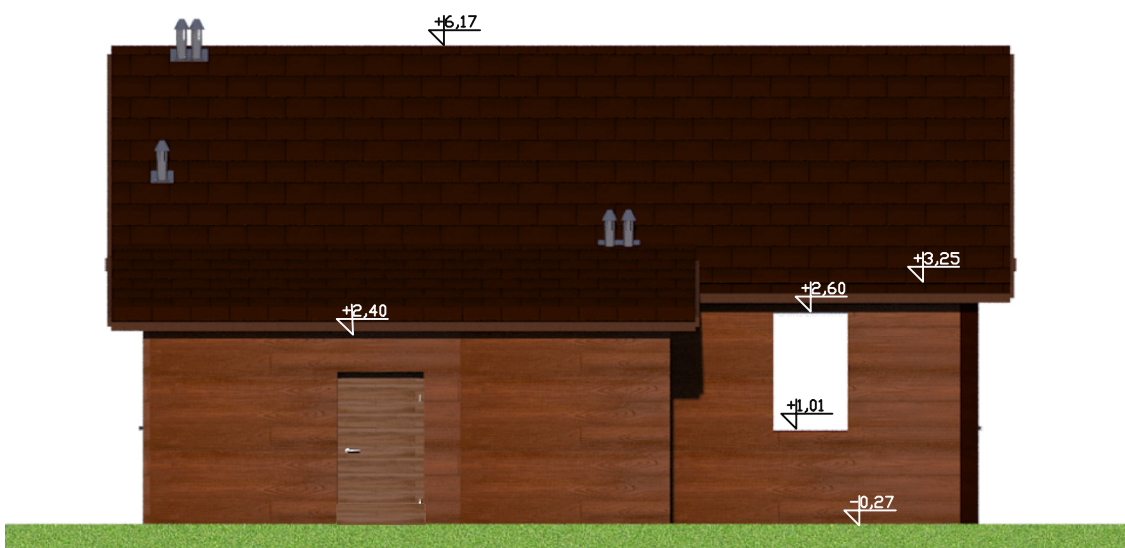


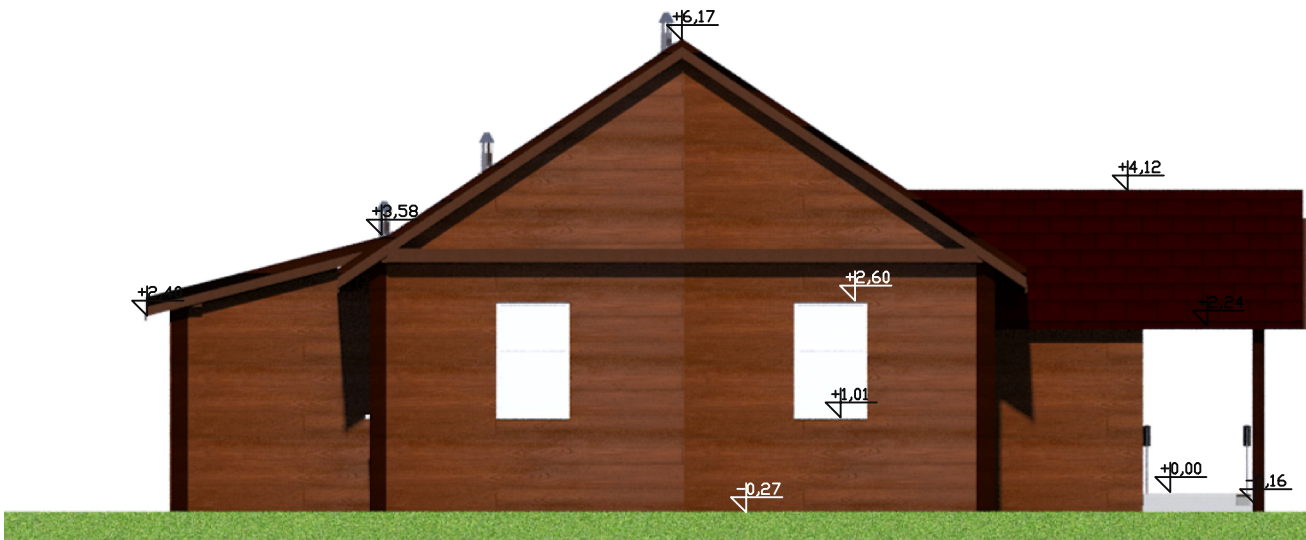
ELEWACJA WSCHODNIA



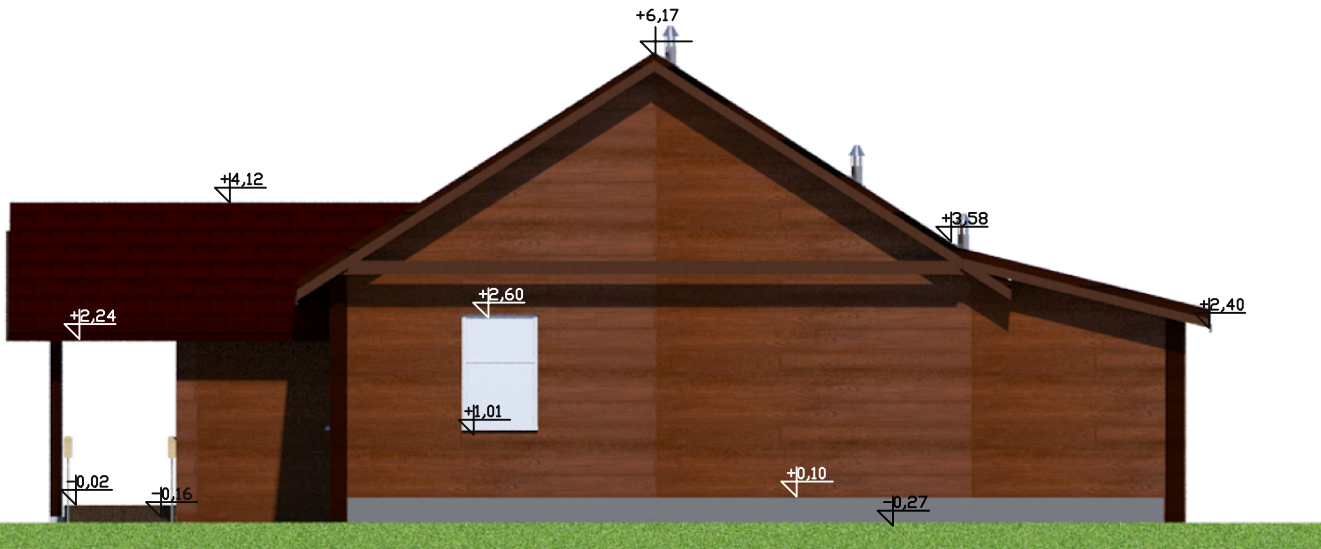
ELEWACJA ZACHODNIA



ELEWACJA POŁUDNIOWA



ELEWACJA PÓŁNOCNO



UWAGI:  
- Pokrycie dachu blachą modułową płaską rąbek w kolorze brązowym RAL 8016  
- Rynny dachowe PVC 100, kolor brązowym RAL 8016  
- Rynny spustowe PVC 90, kolor brązowym RAL 8016  
- Elewacja w kolorze brązowym RAL 8015  
- Okładzina ścienna wstawki na elewacji w kolorze orzechowym RAL 8017  
- Stolarka okienna i drzwiowa w kolorze orzechowym RAL 8017

<div><div><div></div><div>Bud</div><div>BIURO PROJEKTOWE</div></div><div>Biuro Inżynierskie MBud Maciej Bobruk UL. Partyzantów 53 21-560 Miedzyrzec Podlaski TEL. 784 562 059 biuro@mbudbudownictwo.p</div></div>			
Inwestycja : ROZBUDOWA I PRZEBUDOWA ŚWIETLICY GMINNEJ, KAT. OB. IX Inwestor: GMINA MILANÓW UL. KOŚCIELNA 11A, 21-210 MILANÓW			
Tytuł rysunku : PROJEKT ARCHITEKTONICZNO – BUDOWLANY ELEWACJE			
stadium : PROJEKTU ARCHITEKTONICZNO BUDOWLANEGO		branża : BUDOWLANA	
adres inwestycji : M. OKALEW 21-210 MILANÓW			
projektował : mgr inż. arch. ANDRZEJ FILIPIUK		sprawdzał : inż. ANNA TARASIUK	
nr uprawnień : GT.4224/1/1/80		nr uprawnień : 52/LOIA/09	
podpis : data :		podpis : data :	
skala : 1:100		data rysunku : 16.11.2021	
nr działki : 156/2		nr rysunku : A-5	